



## TNG - TGF

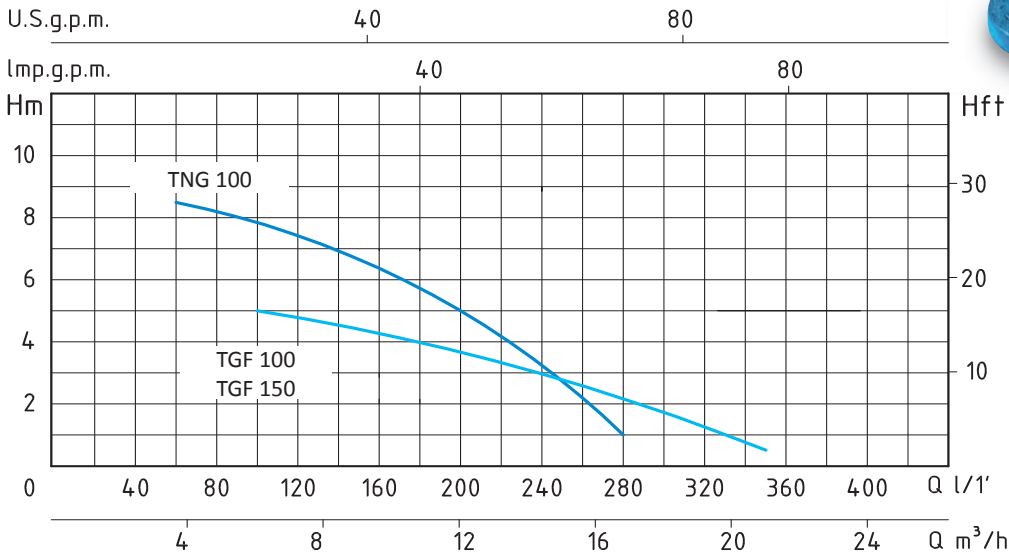
ELETTROPOMPE VERTICALI PER ACQUE CARICHE  
VERTICAL AXLE PUMPS FOR DIRTY WATER



ELETTROPOMPE VERTICALI PER ACQUE CARICHE  
VERTICAL AXLE PUMPS FOR DIRTY WATER

TNG

TGF



TIPO TYPE		POTENZA NOMINALE NOMINAL POWER		POTENZA ASSORBITA INPUT POWER	AMPERE		Q = PORTATA - CAPACITY										
Monofase Single-phase	Trifase Three-phase	P2		P1	Monofase Single-phase	Trifase Three-phase	Prevalenza manometrica totale in m.C.A. - Total head in meters w.c.										
		HP	kW	kW			m³/h	3,6	4,2	4,8	6	7,5	9	10,5	12	15	16,8
TNG 100	TNGT 100	0,75	0,55	0,75	3,9	2	H (m)	8,5	8,4	8,2	7,8	7,2	6,6	6	5	3,2	1

TIPO TYPE		POTENZA NOMINALE NOMINAL POWER		POTENZA ASSORBITA INPUT POWER	AMPERE		Q = PORTATA - CAPACITY										
Monofase Single-phase	Trifase Three-phase	P2		P1	Monofase Single-phase	Trifase Three-phase	Prevalenza manometrica totale in m.C.A. - Total head in meters w.c.										
		HP	kW	kW			m³/h	6	7,5	9	10,5	12	13,5	15	18	21	
230V-50Hz	230/400V-50Hz				1 x 230V	3 x 400V		100	125	150	175	200	225	250	300	350	
TGF 100	TGFT 100	1,5	1,1	1,8	8,2	3,5	H (m)	5	4,7	4,4	4,1	3,8	3,3	2,9	1,8	0,5	
TGF 150	TGFT 150	1,5	1,1	1,8	8,2	3,5		5	4,7	4,4	4,1	3,8	3,3	2,9	1,8	0,5	

## APPLICAZIONI

Elettropompe verticali a colonna con motore elettrico esterno e corpo pompa immerso nel liquido da sollevare. Particolarmente adatte per lo svuotamento di vasche o fosse con scarichi civili o industriali. Sollevamento di acque leggermente sporche e per liquidi aggressivi e abrasivi in quanto la pompa non è dotata di tenuta meccanica.

## LIMITI D'IMPIEGO

- Temperatura liquido fino a 35°C (per un uso domestico secondo EN 60335-2-41)  
Temperatura max. liquido: 90°C (per altri impieghi)
- Max. corpi estranei Ø15mm (TNG)
- Max. corpi estranei Ø25mm (TGF)
- Servizio continuo

## MOTORE

- Monofase 230V-50Hz
- Trifase 230/400V-50Hz
- Motore elettrico ad induzione a 2 poli (n = 2850 min<sup>-1</sup>) TNG
- Motore elettrico ad induzione a 4 poli (n = 1400 min<sup>-1</sup>) TGF
- Isolamento Classe F
- Protezione IP 44

## MATERIALI

- |                   |                       |
|-------------------|-----------------------|
| - Corpo pompa     | Ghisa                 |
| - Supporto motore | Ghisa                 |
| - Girante         | Ghisa                 |
| - Boccola         | Acciaio Inox AISI 304 |
| - Albero motore   | Acciaio Inox AISI 304 |
| - Bronzine        | Bronzo                |

## APPLICATION

Vertical water pumps with external motor and water plunged pump body. Particularly suitable in tank or cesspools drainage in civil and industrial purposes.

To lift slightly dirty water or aggressive liquids and abrasive as the pump is not equipped with mechanical seal.

## OPERATING CONDITIONS

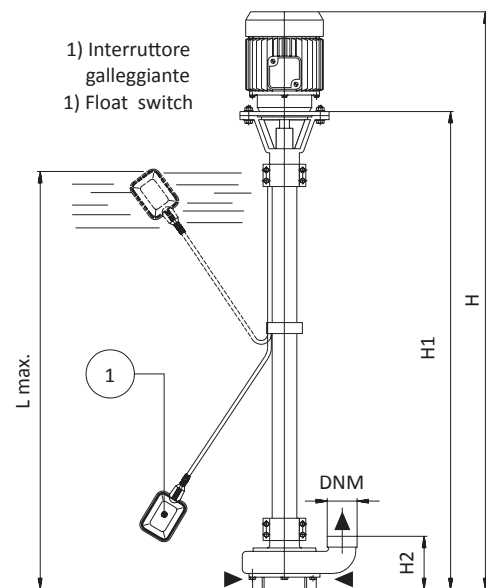
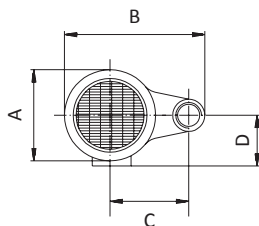
- Liquid temperature up to 35°C (for home use according to EN 60335-2-41)  
Temperature max. liquid: 90°C (for other uses)
- Suspended solid Ø15mm (TNG)
- Suspended solid Ø25mm (TGF)
- Continuous duty

## MOTOR

- Single-phase 230V-50Hz
- Three-phase 230/400V-50Hz
- Two-Pole induction motor (n = 2850 min<sup>-1</sup>) TNG
- Four-Pole induction motor (n = 1400 min<sup>-1</sup>) TGF
- Insulation Class F
- Protection IP 44

## MATERIALS

- |                    |                          |
|--------------------|--------------------------|
| - Pump body        | Cast Iron                |
| - Motor Support    | Cast Iron                |
| - Impeller         | Cast Iron                |
| - Bush             | Stainless Steel AISI 304 |
| - Shaft with rotor | Stainless Steel AISI 304 |
| - Friction bearing | Brass                    |



TIPO - TYPE		DIMENSIONI mm - DIMENSIONS mm									DIMENSIONI DIMENSIONS mm			PESO WEIGHT
Monofase Single-phase	Trifase Three-phase	A	B	C	D	L max	H	H1	H2	DNM	P	L	H	Kg
TNG 100	NG 100	152	224	120	69	1000	1430	1215	120	1 1/4"	210	1670	285	20,7
TGF 100	GF 100	211	278	140	96	1000	1488	1235	125	2"	-	-	-	37
TGF 150	GF 150	211	278	140	96	1500	1888	1635	125	2"	-	-	-	44



[www.sistema.it](http://www.sistema.it)